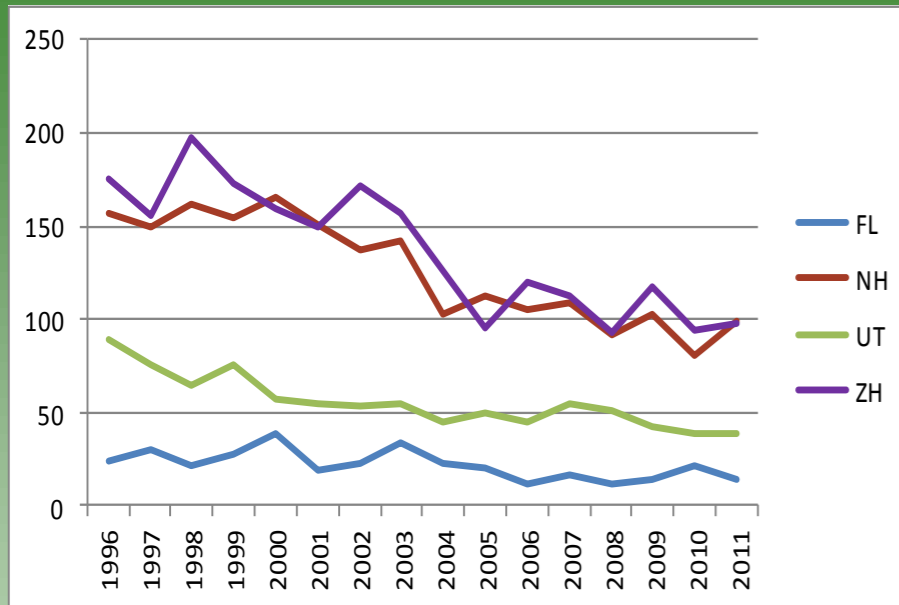
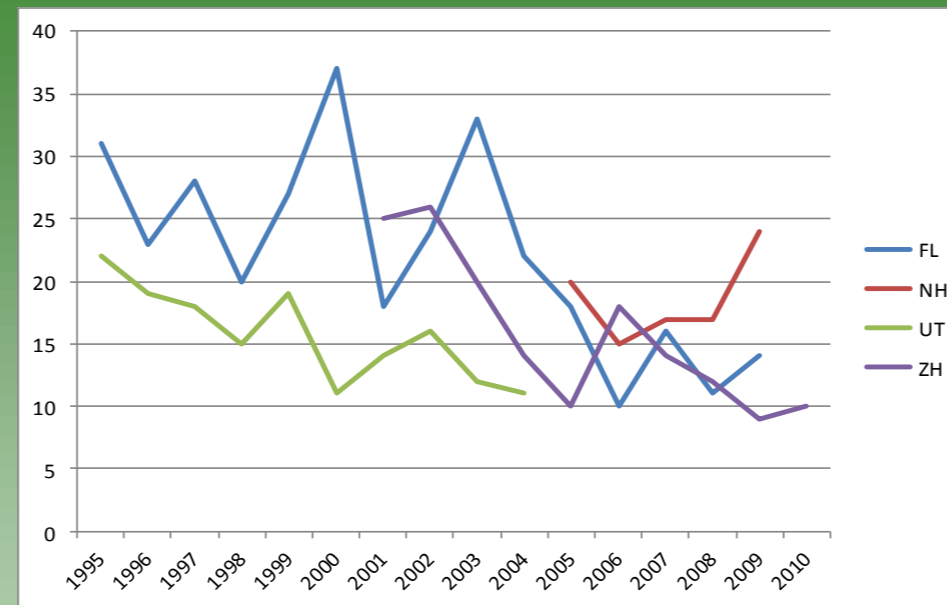


Aantal verkeersdoden in hele provincie



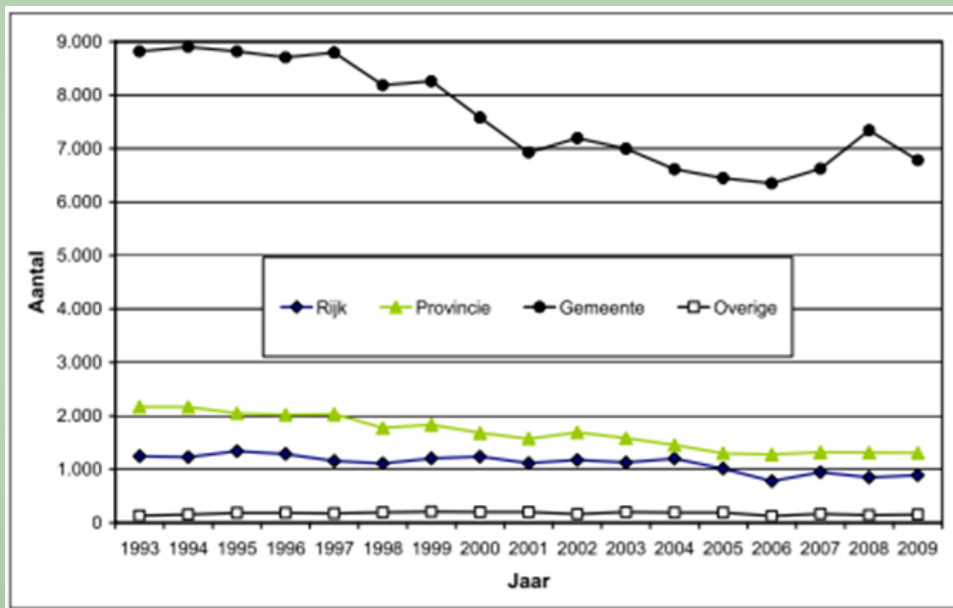
Aantal verkeersdoden op provinciale wegen



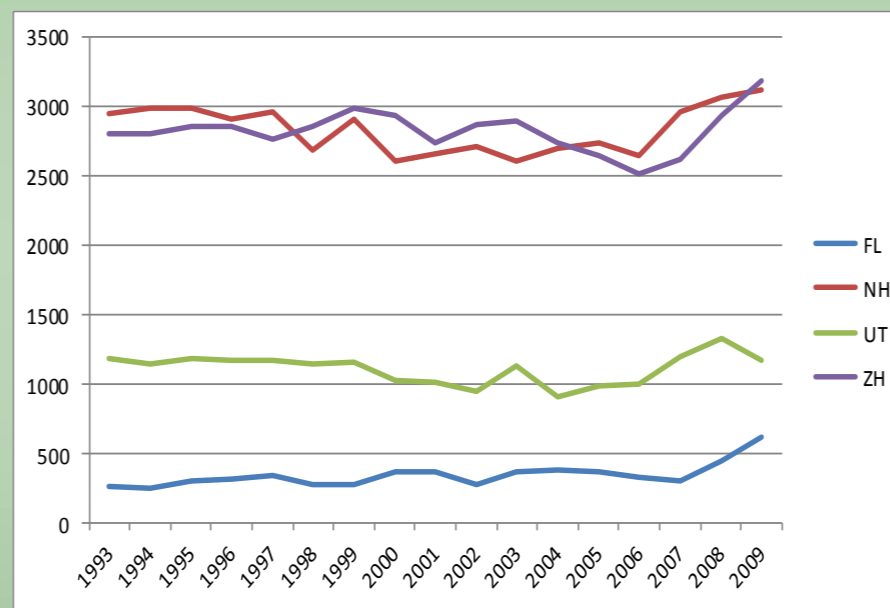
Maatschappelijke kosten verkeersongevallen landelijk

	2003	2012
Medische kosten	232	400
Materiële kosten	3.866	3.900
Afhandelingskosten	1.262	1.300
Productieverlies	1.294	900
Filekosten	125	300
Immateriële kosten	5.549	5.800
Totaal (x € 1.000.000)	12.327	12.600

Aantal ernstige verkeersgewonden per wegbeheerder



Aantal ernstige verkeersgewonden in hele provincie



Doelstelling voor gehele provincie in 2020

	Flevoland (395.525 inwoners) (514 km provinciale weg)	Noord-Holland (2.709.822) (640 km)	Utrecht (1.237.117) (300* km)	Zuid-Holland (3.552.407) (535* km)
Maximaal aantal doden		46	50% minder dan in 2002	45% minder dan in 2002
	4 per 100.000 inwoners	17 per 100.000	21 per 100.000	22 per 100.000
Maximaal aantal gewonden		972	40% minder dan in 2002	34% minder dan in 2002
	62 per 100.000 inwoners	359 per 100.000	304 per 100.000	275 per 100.000

Bronnen: SWOV, CBS, provinciale beleidsstukken

*= Dit is de lengte volgens begroting 2012. Volgens cbs: UT=381, ZH=704